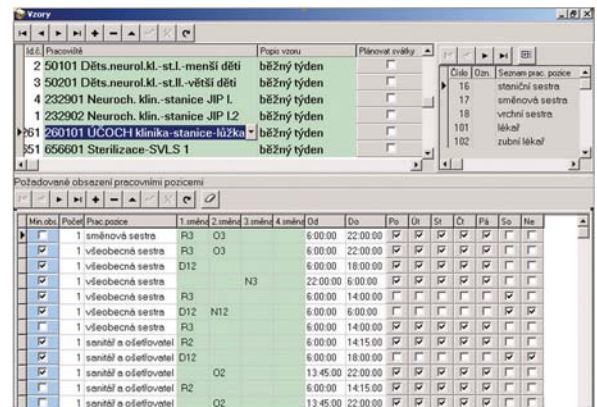


Export plánu v elektronické podobě do programu na zpracování mezd umožní

- dodržet zákoník práce při čerpání dovolené v režimu nerovnoměrného rozvržení pracovní doby
- placení náhrad za prvních 14 dní nemocenských dávek za pracovní dny podle rozpisu směn

Komplexní soubor přehledných tiskových výstupů

- Tisk dlouhodobého plánu ke zveřejnění s možností doplnění aktuálních požadavků zaměstnanců na rozložení směn vzhledem k
 - Dovolným
 - Nemocenským
 - Vyžádanému volna
 - Speciálním požadavkům
- Komfortní tisk rozpisu směn dle reálného plánu pro daný měsíc
- Zpracování měsíčních výkazů pracovníků v tiskové i el. formě schopné převodu do nastavbových programů



Návazné moduly:

ShiftMaster není pouze osamoceným programem se specializovaným zaměřením ale je součástí komplexního systému jež obsahuje:

- SW pro vedení a zpracování docházky pracovníků s jednoduššími režimy pracovní doby jako je administrativa apod. Tyto moduly využívají technické HW prostředky v podobě docházkových terminálů a osobních čipů nebo biometrických snímačů.
- SW modul přehled přítomnosti osob na pracovišti vhodný pro řídicí pracovníky rozsáhlých areálů
- Modul řízení přístupu pro pracoviště, vstupy do budov i vjezdy do areálů
- Specializované moduly využívající technologie RFID čipů

Technické nároky systému ShiftMaster:

ShiftMaster je SW produktem se snadnou instalací a údržbou vhodný nejen pro velká zdravotnická zařízení ale i pro malá pracoviště s jediným PC. SQL server dovoluje síťový provoz na serverech i na běžné pracovní stanici v sítích peer to peer bez nutnosti pořízení finančně nákladné doplňkové techniky.

OS SERVER malé systémy	WIN 2000, WIN XP pro menší aplikace
OS SERVER velké systémy	WIN2000 SERVER nebo SERVER 2003
OS Klientské stanice	WIN98, WIN2000, WIN XP, dvozené a vyšší verze
HW nároky SERVER malé systémy SERVER velké systémy	PC 2GHz a výše, 1 GB RAM, 80GB HDD, CD-DVD/RW PC 2GHz a výše, 1 GB RAM, 80GB HDD, CD-DVD/RW PC 3GHz a výše, 2 GB RAM, 160GB HDD, CD-DVD/RW, návazná zálohovací zařízení

Bližší informace obdržíte na kontaktní adrese IVAR, a.s. Poděbrady